

ISTRUZIONI PER VISUALIZZARE SU GOOGLE HEART DELLA POSIZIONE GEOGRAFICA DEI PUNTI FIDUCIALI DELLA PROVINCIA DI MATERA E DEI PUNTI TRIGONOMETRICI DELLA RETE IGM95

I files MT.kml e IGM95.kml consentono di visualizzare su google heart, rispettivamente, la posizione di tutti i Punti fiduciali della provincia di Matera e di tutti i punti trigonometrici d'Italia della rete IGM95.

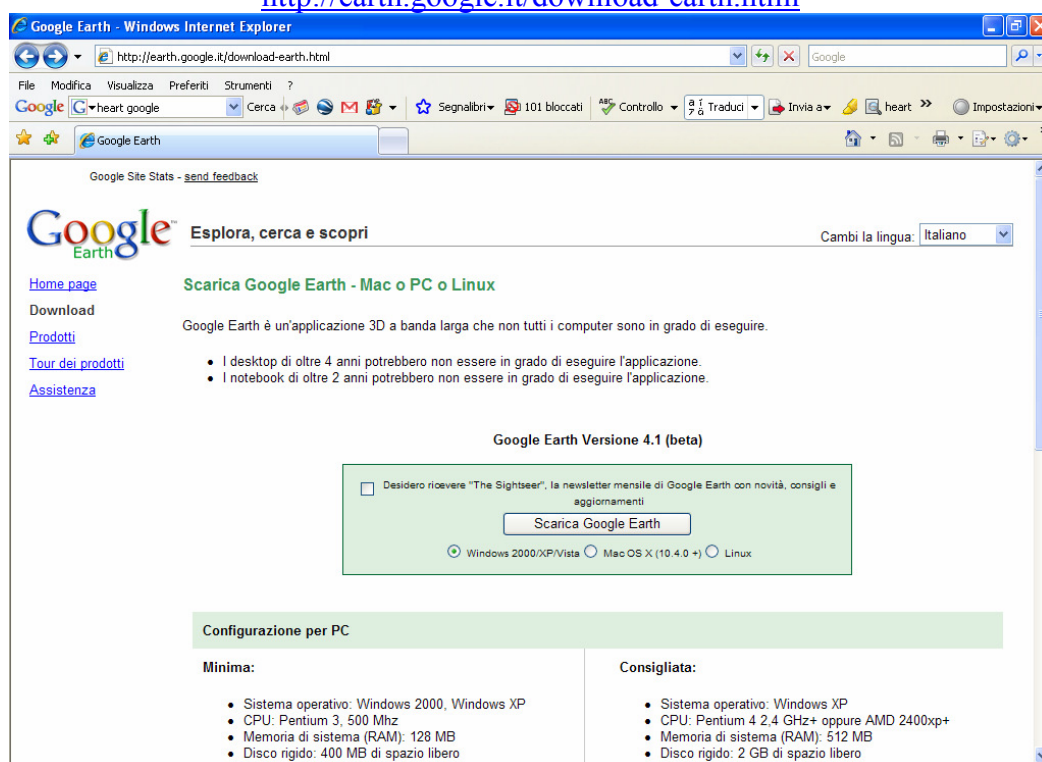
La visualizzazione sulle immagini satellitari del territorio della posizione fisica dei suddetti punti di interesse geo-topo-cartografico è approssimata ma sufficientemente precisa per consentire l'individuazione fisica dei suddetti punti e dei percorsi stradali da seguire per raggiungerli agevolmente.

La procedura è quindi utile, a quanti lo riterranno opportuno, per pianificare accuratamente campagne di rilievo in zone sconosciute.

PUNTO 1

Per la visualizzazione dei suddetti punti occorre avere scaricato e installato preventivamente sul proprio computer il programma gratuito Google Earth dal seguente indirizzo web:

<http://earth.google.it/download-earth.html>



(Se avete già installato questo programma potete procedere alla visualizzazione dei punti seguendo le semplici istruzioni di cui al punto 2 successivo)

Dopo aver scaricato il file denominato Google_Earth_BZXE.exe di circa 15,00 MB sul proprio pc, cliccando sull'icona DOWNLOAD al centro della pagina visualizzata nel proprio BROWSER di navigazione per INTERNET occorre installare il programma sul computer.

Per fare questo occorre semplicemente fare un doppio clic sul file stesso che eseguirà, in automatico, l'installazione sul proprio pc del programma di navigazione GOOGLE EARTH.

PUNTO 2

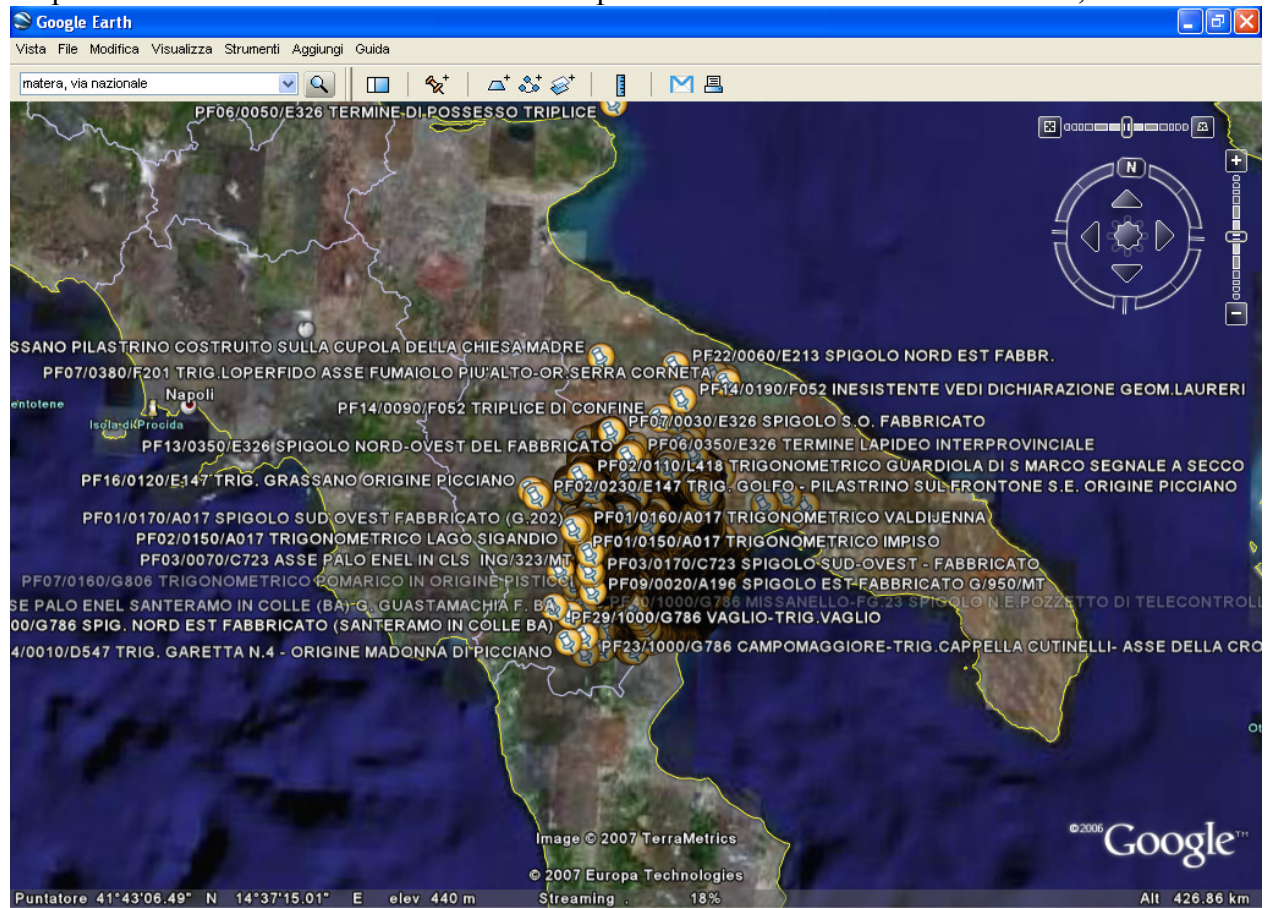
Dopo aver effettuato la procedura di installazione suddetta, oppure se avete già installato il programma Google Heart sul vostro pc, procedete come di seguito specificato.

Scaricate sul vostro pc i files MT.kml e IGM95.KML che contengono le coordinate dei punti in questione cliccando sul link del sito www.mensores.it alla sezione UTILITY.

Successivamente, per visualizzare i punti fiduciali o i punti igm95, basta, semplicemente, fare doppio clic sul file MT.KML o IGM95.KML.

Il doppio clic farà partire, automaticamente, il programma Google Hearth, e posizionerà, per ogni punto fiduciale, o per ogni punto trigonometrico, una icona segnaposto e una etichetta descrittiva del punto in questione in corrispondenza della loro posizione geografica visibile sulle immagini satellitari di Google Heart.

La prima visualizzazione si estende all'intera provincia se si lancia il file MT.KML,



Buon lavoro.

AVVERTENZA

L'utilizzo del programma, anche se gratuito, è soggetto al rispetto delle norme stabilite dal produttore.

Il Collegio nel mettere a disposizione degli associati la suddetta informazione ai fini del loro aggiornamento professionale declina ogni responsabilità sull'uso del software e di ogni conseguenza che ne possa derivare.

Non sono note, tuttavia, particolari difficoltà e rischi nell'uso della suddetta procedura informatica.