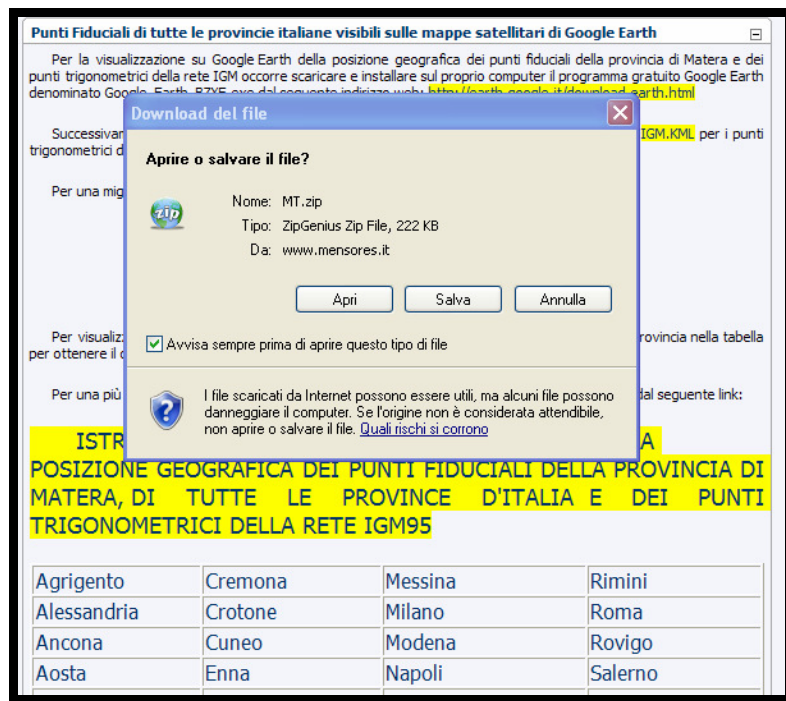


GUIDA ALL'USO DEI FILE .KML E ALLA RICERCA DI SINGOLI PUNTI FIDUCIALI CON GOOGLE EARTH

- 1) Scaricare il file denominato Google_Earth_BZXE.exe dal seguente indirizzo web:
<http://earth.google.it/download-earth.html> ;



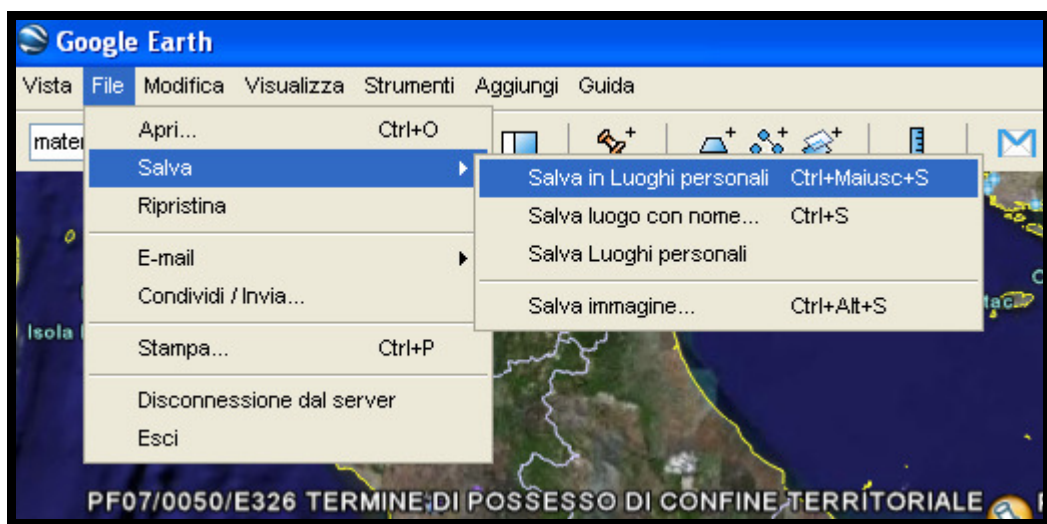
- 2) Installare Google Earth con un doppio clic sul file scaricato;
- 3) Scaricare dal sito www.mensores.it il file .zip della provincia di proprio interesse;



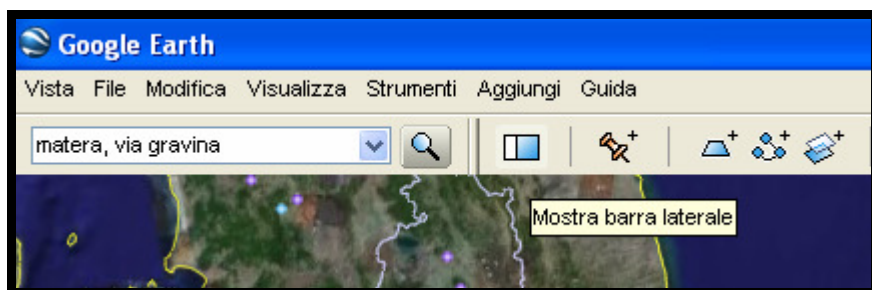
- 4) Scompartare il file zip e salvare il file .kml sul pc;



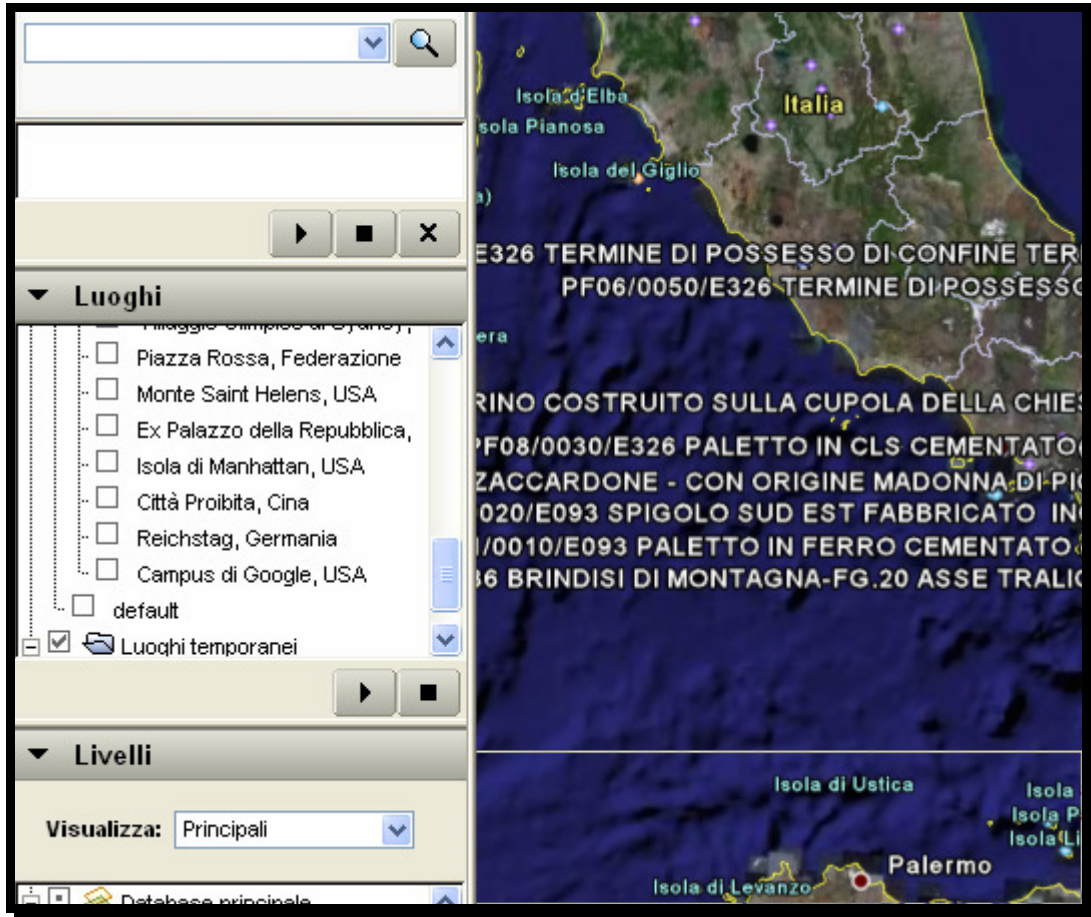
- 5) Con un doppio clic lanciare il file .kml per visualizzare i Punti Fiduciali della provincia;
- 6) Salvare in “luoghi personali” di Google Earth la visualizzazione dei punti fiduciali della provincia dal menù file-salva-salva in luoghi personali di Google Earth;



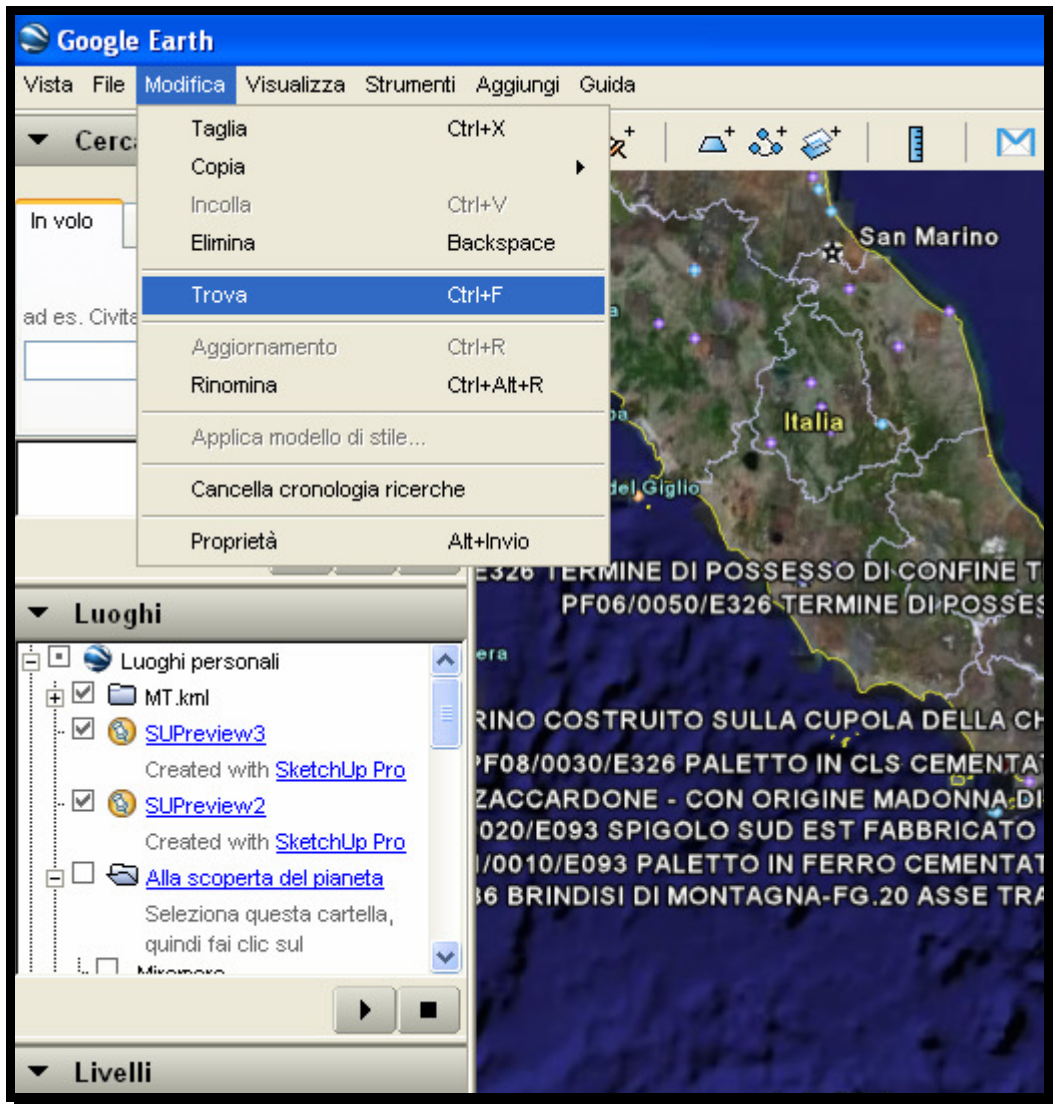
- 7) Cliccare sull'icona mostra barra laterale per visualizzare la barra laterale di Google Earth;



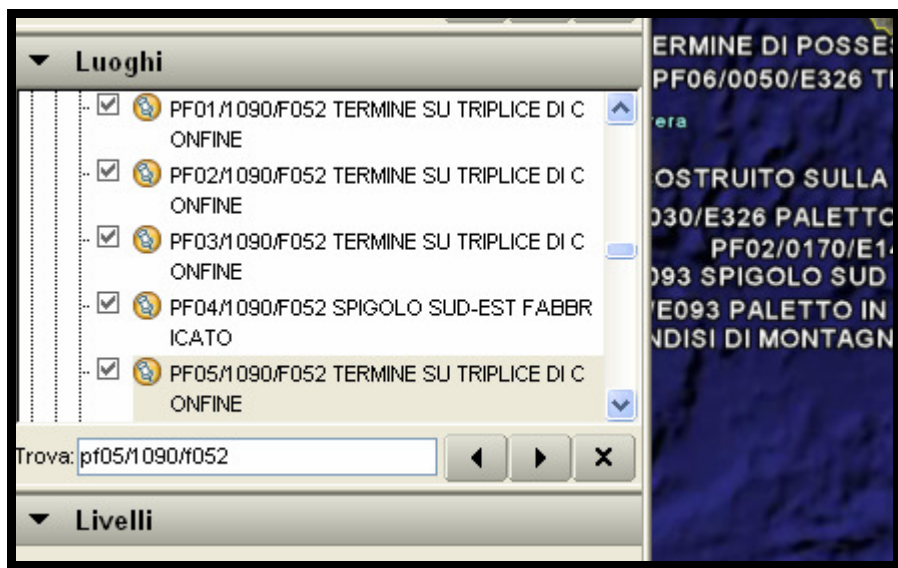
8) In questa barra selezionare nei luoghi personali i luoghi contrassegnati con MT.KML;



9) Dal menù modifica selezionare trova per attivare la casella di ricerca dei luoghi personali;



10) Digitare il nome del Punto Fiduciale ricercato;



11) Verrà evidenziato il Punto Ricercato e con un doppio clic sullo stesso verrà visualizzato al centro della finestra di visualizzazione il Punto Ricercato.

